

Senior Special



Hoe zorg je voor een ouder paard

De beste zorg voor je beste vriend in zijn
gouden jaren

Powered by **HAVENS**

Wanneer is een paard een senior?

Er is geen vaste leeftijd wanneer een paard een senior is, dit is voor ieder paard anders. De gebitstoestand en de conditie van het paard zijn leidend in het beantwoorden van deze vraag.

Vroeg of laat kun je o.a. gewichtsverlies, spierafname en problemen met de vacht van het paard waarnemen, vaak doordat het paard verminderde kauwcapaciteit heeft.

Op het moment dat het paard deze kenmerken begint te vertonen kan er gekozen worden voor een speciaal senior product.

Waarom het voer aanpassen?

De voedingsbehoeften veranderen naarmate een paard ouder wordt en daarom moet het rantsoen ook veranderen. Door het rantsoen aan te passen voldoe je beter aan de nieuwe behoeften en zorg je ervoor dat het oudere paard nog vele jaren in topconditie blijft.

Enkele tekenen die erop wijzen dat het rantsoen aangepast moet worden:

- **Gewichtsverlies**
- **Proppen maken** (ruwvoer)
- **Slecht eten / moeilijk kauwen**
- **Spierverlies**
- **Verteringsproblemen** (zoals koliek)
- **Doffe vacht / problemen met verharen**
- **Lusteloos**

Wat zijn de voedingsbehoeften van een ouder paard?

Naarmate het paard ouder wordt verandert zijn energie- en voedingsbehoefte en stelt hij hogere eisen aan zijn rantsoen. Hier enkele belangrijke punten:

- **Een vezelrijk dieet**

Vezels zijn een essentiële bron van energie en calorieën voor het paard. Ook zorgen vezels ervoor dat een paard veel moet kauwen en speeksel aanmaakt en zorgt het voor extra darmperistaltiek. Als het gebit achteruit gaat is de kans op het maken van proppen steeds groter en wordt de opname van ruwvoer minder. Door te kiezen voor een kort gesneden ruwvoerproduct gaat de opname vaak beter. Zorg dat er altijd ruwvoer beschikbaar is, niet alleen om paarden te voeden maar ook om verveling tegen te gaan.



#Golden Oldie

- **Hoogwaardig eiwit**

Oudere paarden hebben een minder efficiënte opname van eiwitten, hierdoor is er veel behoefte aan hoogwaardig eiwit. Kijk altijd naar het verteerbaar eiwit, dit is het aandeel eiwit wat verteerd en opgenomen kan worden. Is er niet voldoende eiwit in het rantsoen aanwezig dan gaat het lichaam spierweefsel afbreken om dit tekort te compenseren. Een mager maar verder gezond ouder paard kan baat hebben bij een dieet met 12% ruw eiwit.

- **Hoog aandeel vitaminen en mineralen**

De spijsvertering werkt minder efficiënt, waardoor een hoge concentratie vitaminen en mineralen belangrijk zijn. Onder andere de opname van B-vitaminen loopt terug en een aanvulling is belangrijk. Een paard maakt zelf vitamine C aan maar bij oudere paarden is de aanmaak ook minder en zorgen extra vitamine C in het rantsoen voor een extra ondersteuning van de algemene gezondheid.

- **Omega -3 en -6 vetzuren**

Dit zijn essentiële vetzuren en deze maakt het lichaam zelf niet aan. Omega-3 vetzuren werken o.a. als antioxidanten en ontstekingsremmend, omega-6 vetzuren zijn positief voor vacht en gewrichten. Vandaar dat ze belangrijk zijn in het rantsoen van een ouder paard

- **Laag suiker- en zetmeelgehalte**

Welbekende ouderdomsziektes zoals PPID (beter bekend als Cushing) en hoefbevangenheid komen vaak voor. Een dieet met een laag aandeel suiker en zetmeel is voor deze groep paarden van belang.

Raadpleeg bij ziekteverschijnselen altijd een dierenarts!

Waar moet je nog meer op letten?

- **Gebitsproblemen**

Het gebit van oudere paarden wordt steeds minder functioneel waardoor kauwen lastiger wordt. Tandenslijten enorm en verliezen hierdoor hun maalfunctie. Met name het vermahlen van ruwvoer kan een probleem worden en in een vergevorderd stadium kan ook de opname van krachtvoer problemen gaan geven. Het aanpassen van het rantsoen is dan van groot belang, zeker in de winterperiode als er niet voldoende vers gras beschikbaar is.

- **Slijtage aan gewrichten**

Veel oudere paarden gaan op een gegeven moment strammer bewegen en hebben wat extra ondersteuning nodig voor het soepel houden van de gewrichten. Geef een ouder paard altijd voldoende (aangepaste) beweging.

- **Dynamiek binnen de kudde**

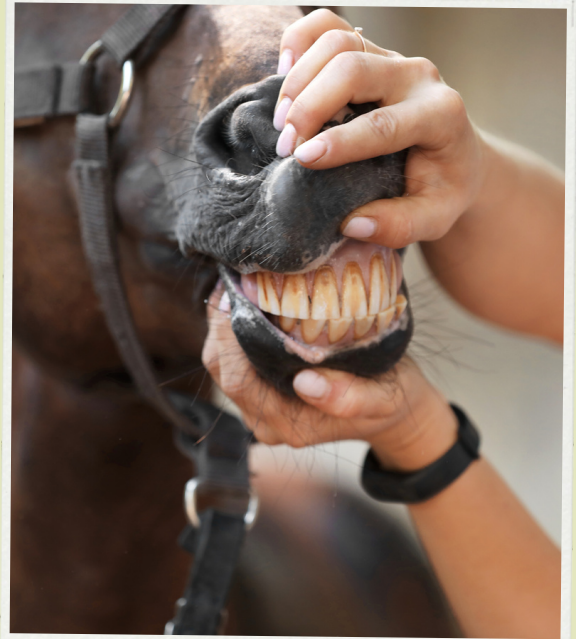
Oudere paarden zijn vaak minder mobiel en eten langzamer. In de kudde kan dit voor problemen zorgen wat leidt tot een beperkte voeropname. Let hier goed op en voer het oudere paard eventueel apart bij.

- **Opnameproblemen**

Zeker bij een pijnlijk gebit kan de opname van voeding minder worden. Zorg ervoor dat het aangeboden rantsoen voldoende smakelijk is om de opname te bevorderen.



Keep them feeling young



Smile

Welke leeftijd gerelateerde aandoeningen komen vaak voor?

- **PPID**

Bij PPID (pituitary pars intermedia dysfunction) is de aanmaak van hormonen ontregeld. Deze ziekte is niet te genezen maar bij een vroege constatering wel te behandelen, zodat de ziekteverschijnselen (sterk) verminderen. Tekenen van PPID kunnen o.a. zijn: slecht verharen, een lange krullende vacht, lusteloosheid, spierafname en veel dorst hebben. PPID kan leiden tot hoefbevangenheid door de hoge insulinespiegels bij PPID.

- **Koliek**

Doordat de darmwerking bij oudere paarden afneemt is de kans op verteringsproblemen zoals koliek groter. Gebitsproblemen verhogen ook de kans op koliek.

- **Artrose**

De aanmaak van kraakbeen gaat bij oudere paarden minder snel. Wanneer er minder kraakbeen aanwezig is ontstaan er ontstekingen en slijtage aan de gewrichten. Hierdoor kan bewegen pijnlijk worden.

Raadpleeg bij gezondheidsproblemen altijd een dierenarts!

Waarom HAVENS Senior Crumbs voeren?

GRAANVRIJE FORMULE
Licht verteerbaar, vezelrijk en ideaal voor alle paarden die baat hebben bij een graanvrije voeding



Uitgebalanceerde vitamine- en mineralengehaltes voor een optimale gezondheid en vitaliteit. Met extra B-vitaminen en extra vitamine C



Extra omega -3 en -6 vetzuren voor een positief effect op de weerstand, de vacht en voor het behoud van een soepel bewegingsapparaat



LOW
starch and
sugar

Laag zetmeel- en suikergehalte en hoge verteerbaarheid. Geschikt voor paarden die een rantsoen met laag zetmeel en suiker behoeven

Kleine korrel (kruimel) om in te weken: gemakkelijke opname en binnen twee minuten klaar om te voeren



Hoogwaardige eiwitten (12,9%) ter ondersteuning van de spierkwaliteit en behoud van het lichaamsgewicht



Waarom een kruimel?



De Senior Crumbs is in kruimelvorm samengesteld zodat deze zeer goed verteerbaar is voor oudere paarden. Het kauwproces is als het ware al gedaan voor oudere paarden.

Alle grondstoffen zijn eerst volledig gemalen tot een poeder en vervolgens naar een klein brokje (kruimel) terug geperst.

Laat de kruimel 2 minuten weken en het kruimeltje is volledig uit elkaar gevallen. Zelfs zonder kauwen zijn voedingsstoffen nog steeds eenvoudig opneembaar.



Bekijk hier de Senior Crumbs video!

TIP:

Speciaal voor paarden die moeite hebben met de opname van ruwvoer adviseren wij de **HAVENS Fibre Dice** te voeren. Zeer smakelijke grote brokken die bestaat uit timotheegras, luzerne en gedroogde appelstukjes. De Fibre Dice bevat hoogwaardig eiwit en zit laag in suiker en zetmeel. Zowel droog als geweekt te voeren (verhouding 1:2 bereiden met water en ca. 20 minuten laten inweken).

De Fibre Dice kan in combinatie met de Senior Crumbs gevoerd worden.



Meer informatie over de Fibre Dice vind je hier!



TIP:

Voor problemen met gewrichten adviseren wij de **Equiforce MATRIX HA**



Meer informatie over de Matrix HA vind je hier!

